

建築材料部ホームページ



www.livingscandinavia.com/  
リビングスカンジナビア .コム

SwedenDoor採用検討者様、使用者様専用ページ  
お手入れ（清掃）方法やお手入れの効果や、  
金物の調整方法など詳細情報が閲覧できます。



クリーンウッド法の対応状況

**GADELIUS**

Established in Japan, 1907

**ガデリウス株式会社** LEH建築材料部

〒107-0052 東京都港区赤坂7-1-1 青山安田ビル4F TEL.03-5414-8762 FAX.03-5414-8755

〒065-0024 札幌市東区北24条15-4-20 日弘ビル3F TEL.011-743-7710 FAX.011-743-7721

〒980-0811 宮城県仙台市青葉区一番町1-9-1 仙台トラストタワー10階 CROSSCOOP内

TEL.022-209-5440 FAX.022-774-1636

〒650-0001 兵庫県神戸市中央区加納町4-4-17 ニッセイ三宮ビル15F

TEL.078-331-6574 FAX.078-331-6582

掲載写真色調は、印刷インキや撮影条件により、実際の製品の色調と異なる場合があります。  
なお製品は予告なしに内容その他を変更する場合がございますのでご了承ください。

2026.03



U-value  
**0.67** w/m²K

※標準ガラス有リタイプの場合  
場合は 1.19w/m²K

**GADELIUS**

Established in Japan, 1907

Sweden Door

スウェーデンドアカタログ

Vol.14

※写真はイメージです

## 北欧の暮らしが、ドアからはじまる。

冷たい外気をやわらかく遮り、室内のぬくもりを静かに守る。  
スウェーデンドアは、北欧の厳しい自然の中で磨かれてきた、木製ドアです。

木が持つ本来の断熱性と、手を触れた瞬間に伝わる確かな質感。  
重厚でありながら、どこか凛としたやさしさを感じさせる佇まいは、  
快適さと美しさを両立させてきた北欧建築の思想を映し出します。

一枚のドアは、住まいの表情を決め、迎え入れる所作に静かな品格を添えます。  
外と内を隔てながら、暮らしの気配を整える存在。  
スウェーデンドアは、日常を上質へと導く、住まいの象徴です。

Where Scandinavian Living Begins.





構造と性能 — 世界最高レベルの品質を支える理由

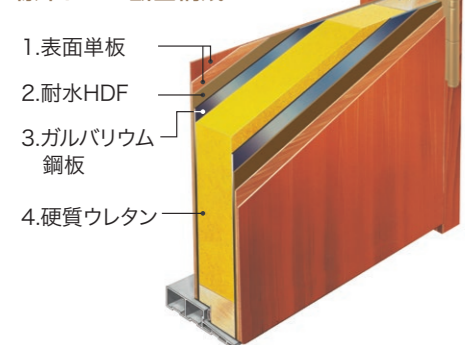
トップクラスの断熱性能は、数字が証明します。

ガデリウス・インダストリーのスウェーデンドアは、北欧の断熱技術をもとに設計された、高い断熱性能が特長です。断熱性能試験を経て、熱貫流率 0.67W/m<sup>2</sup>Kというトップクラスの数値を実現。試験結果を示せない木製ドアが一般的に6.51W/m<sup>2</sup>Kと評価される中、その性能は数値で実証されています。確かな断熱性能を、数字で示せる玄関ドアです。  
※標準ガラス付き・防火設備認定品は 1.19W/m<sup>2</sup>K

断熱の技術 | 多層構造と高气密設計

スウェーデンドアは、扉の単板とガルバリウム鋼板を組み合わせた多層構造により、反りを抑えながら高い強度を確保しています。内部には硬質ウレタンを充填し、優れた断熱性能を実現しました。さらに、扉の四周には高气密ゴムパッキンを採用。冷蔵庫のように枠へ密着することで、冷気や熱の出入りを抑え、遮音性も高めています。標準ガラス付き・防火設備認定品においても1.19W/m<sup>2</sup>Kと高水準を維持しており、断熱性能表示義務への対応も可能です。また、多層ガラスは遮音性の向上にも寄与し、開口部として求められる断熱・省エネ・快適性を総合的に満たします。

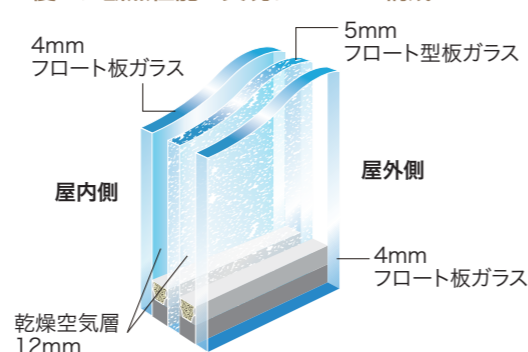
標準ドアの断面構成



気密性



優れた断熱性能を実現するガラス構成



火災への耐久性と、防火対応の安心

木は、見た目のやさしさとは裏腹に、火にさらされたときでも強度を保ちやすい素材です。その特性を活かしたスウェーデンドアは、火災時にも安心感をもたらします。スウェーデンドアは、国の基準を満たした防火設備認定品をご用意。防火地域や準防火地域の住宅でも、木製ドアという選択を可能にします。安心して選べること。それも、住まいにとって大切な性能です。  
※ガラス無しタイプに限ります  
※ガラス付きシリーズおよびKG-SJ00 (HDF) シリーズは対象外



保証と認定 — 安心を支える4つの証

防犯の証 | CPマーク

CPマークは、公的基準による防犯性能確認試験に合格した製品だけに与えられる認証です。スウェーデンドアは、防犯建物部品 (CP錠) を標準装備しています。



防火設備認定

木は火に強い特性を持つ素材です。スウェーデンドアは、国の定める遮炎性能基準をクリアし、準防火地域での使用も認められています。



安心の10年保証

玄関ドアに重要な形状安定性に自信があります。通常使用で、製造後10年以内に4mm以上の反りが生じた場合は、無償で代替品を提供します



10万回開閉試験クリア

第三者機関による10万回の開閉試験をクリア。繰り返し使っても、性能が安定していることが実証されています。



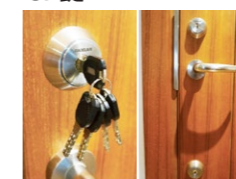
操作性と安心を支える、細部へのこだわり

マット仕上げハンドル



手になじむ質感と落ち着いた佇まい。

CP錠



上下同一ディンプルシリンダーキーを採用。ピッキングに高い防犯効果を発揮。

3次元蝶番



上下・左右・奥行きまで調整可能な高精度設計。

素材・性能への確かな認定

スウェーデンドアは、適正な品質・性能試験を実施し、そのクオリティが確認されています。ホルムアルデヒド発散建築材料については、国土交通省の認定を取得。また、基本性能はJIS等級に基づく試験方法で評価されています。

ホルムアルデヒド発散建築材料に対する国土交通省の認定

| ドアタイプ | 表面材質 | 表面仕上げ  | 認定クラス | 認定番号     |
|-------|------|--------|-------|----------|
| チーク   | チーク  | 水性コート剤 | F☆☆☆☆ | MFN-3736 |
| オーク   | オーク  | 未塗装    | F☆☆☆☆ | MFN-3736 |
| ホワイト  | HDF  | 塗装     |       | MFN-3736 |



木質系玄関ドア  
**Sweden Door**  
 ×  
 キーレス&非接触電池錠  
**Smart Door**

# Keyless & Touchless Smart Lock

最高クラスの断熱性能に、スマートな解錠・施錠を。

玄関の性能は変えない。  
 快適さも、静けさも、ぬくもりも、そのままに。

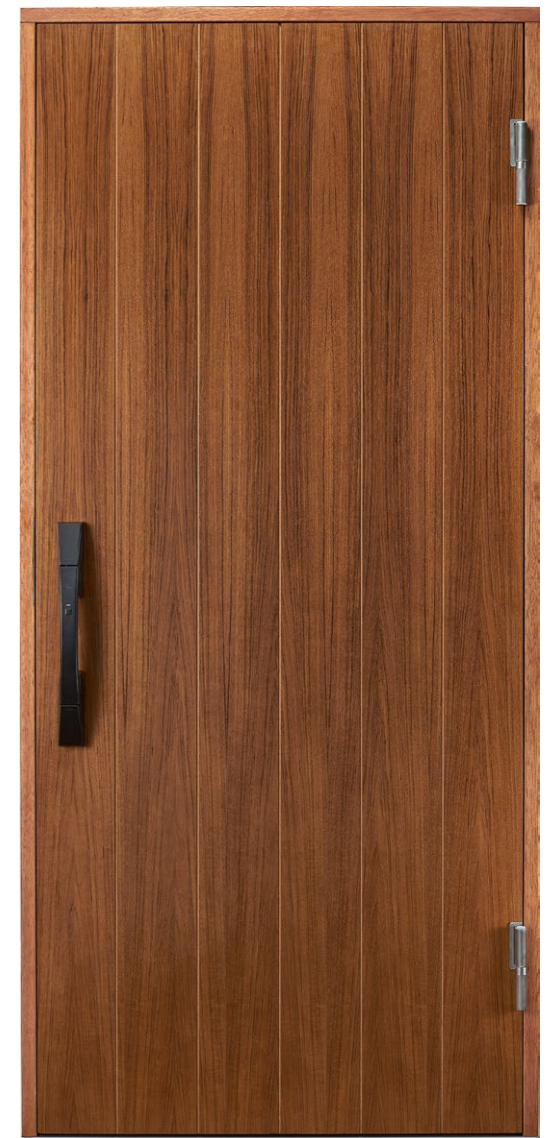
北欧デザイン的美しさとSweden Doorの確かな断熱性能に、  
 キーレス&非接触電池錠(スマートキー)をセット。  
 もう鍵を取り出す必要はありません。  
 ワンタッチ/非接触の操作が、日常を軽やかにします。

Sweden Doorの高い断熱性能と  
 美しい納まりはそのままに、  
 玄関の体験を、ひとつ上の快適さへ。

●電池錠のご使用方法は  
 動画をご覧ください。



電池錠



EBB00(TG)VG5-1022

- ① チーク/防カビ・UV配合コート剤
- ② 988×2180mm
- ③ ¥988,000

U-value  
0.67  
w/m<sup>2</sup>k

EBB00F(TG)VG5-1022

- 防火設備品
- ¥1098,000

U-value  
1.19  
w/m<sup>2</sup>k

①素材・仕上げ ②枠外寸法(W×H) ③税抜価格

# 木質系玄関ドア Sweden Door

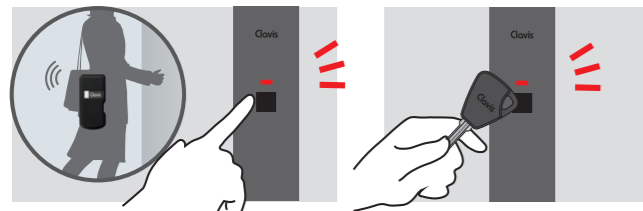
## キーレス&非接触電池錠 Smart Lock



### ハンズフリー・非接触操作

快適操作

鍵はカバンやポケットに入れたまま。  
リーダーボタンを押すだけで、スムーズに解錠できます。



Tebraキー  
【ハンズフリータイプ】は  
ボタンを押すだけ。

F22 TLキー  
T20 TLキー  
【非接触タイプ】は  
ボタンを押して鍵をかざすだけ。



### 音と光で確認

施錠・解錠は、音と赤/  
緑の光でお知らせ。  
目と耳で確実に確認で  
きる安心設計です。



施錠

解錠

### キャンセル搭載で誤解錠を防止 PAT.

防犯性能

キー認証範囲を室外側のみ限定。室内に人やペットがいても、外部か  
ら誤って解錠される心配がありません。



キャンセルにより室内側に人がいる際、室外側からの解錠を防ぎます。

### 上下連動ロック

上部を施錠すると下部  
も連動。確実な施錠と、  
安全性に配慮した構造  
です。

室内側ハンドル



### 非常用キー内蔵

安心機能

電池切れの際も、  
Tebraキー内蔵の非常用キーで施錠が可能。

### 電池交換お知らせ機能

リーダーの音と光、キーのランプで  
交換時期を分かりやすく通知します。

付属キー  
Tebraキー ×1個  
F22 TLキー ×4個  
非電池キー ×1個



Tebra認証オプションキーバリエーション 納期:約1ヶ月が必要となります

#### ■ハンズフリー

Tebraタグ



THTAG-01L

#### ■非接触タイプ

TFカード



TFCA-01

おサイフケータイ®



F22 TLキー



F22 TLKY-01

FAITタグ



T20 TLキー



T20 TLKY-01

TLタグ



TLTAG-01

TLカード



TLCA-01

### 電池式・配線工事不要

意匠性

電気配線工事は不要。  
Sweden Doorと同一の納まりで設置できま  
す。

### 鍵穴の见えない美しいハンドル

防犯性を高めながら、  
玄関の印象をすっきりと洗練されたものに



EBS(シルバー色)

納期:約2.5ヶ月が必要となります



# Selection



※写真はイメージです

①素材・仕上げ ②枠外寸法(W×H) ③税抜価格 ④ガラスタイプ ⑤ガラス寸法(W×H)

※天然木を使った製品のため、チーク・オークのドアの色味、節、木目は均一になりません。  
 ※チークドアの仕上げの防カビ・UV配合コート剤の塗布対象箇所は、室外側扉のみです。  
 室内側扉及び室内外ドア枠は、従来通りのオイルフィニッシュです。  
 ※電池錠シリーズのドアは8ページ掲載の2品番以外にはご提案できません。

## H21



**KG94GR(TG)-1021**  
 ① チーク/防カビ・UV配合コート剤  
 ② 988×2080mm  
 ③ ¥719,000  
**KG94GRF(TG)-1021**   
 防火設備品  
 ¥829,000



**KG66W66(TG)-1021**  
 ① チーク/防カビ・UV配合コート剤  
 ② 988×2080mm  
 ③ ¥799,000  
 ④ 標準カスミガラス  
 ⑤ 438×782(749)mm

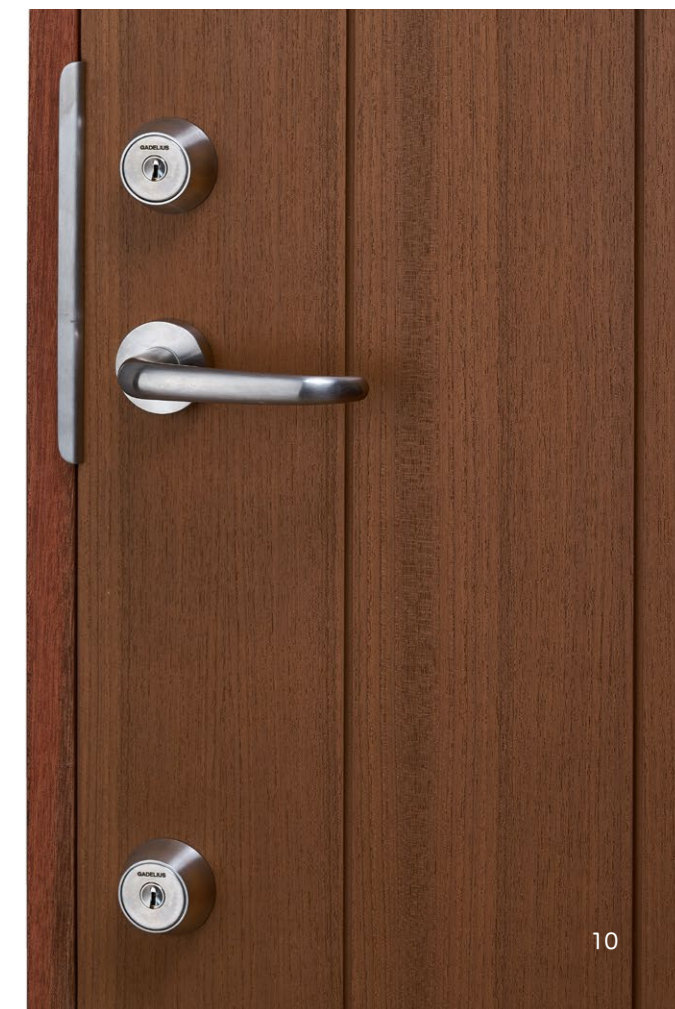


**KG94GR(O)-1021**  
 ① オーク・未塗装  
 ② 988×2080mm  
 ③ ¥657,000  
**KG94GRF(O)-1021**   
 防火設備品  
 ¥767,000



**KG50W73(TG)-1521**  
 ① チーク/防カビ・UV配合コート剤  
 ② 1488×2080mm  
 ③ ¥1,580,000  
 ④ 標準カスミガラス  
 ⑤ 371×571mm×2枚

KG94GR(TG),KG94GRF(TG)の拡大写真



※天然木を使った製品のため、チーク・オークのドアの色味、節、木目は均一になりません。  
 ※チークドアの仕上げの防カビ・UV配合コート剤の塗布対象箇所は、室外側扉のみです。  
 室内側扉及び室内外ドア枠は、従来通りのオイルフィニッシュです。  
 ※電池錠シリーズのドアは8ページ掲載の2品番以外にはご提案できません。

## H22



KG70W88(TG)-1022

- ① チーク/防カビ・UV配合コート剤
- ② 988×2180mm
- ③ ¥827,000
- ④ 標準カスミガラス
- ⑤ 100×100mm(3枚)



KG60W73(TG)-1022

- ① チーク/防カビ・UV配合コート剤
- ② 988×2180mm
- ③ 817,000
- ④ 標準カスミガラス
- ⑤ 571×571mm



KG90-5(TG)-1022

- ① チーク/防カビ・UV配合コート剤
- ② 988×2180mm
- ③ ¥703,000



KG00BPP1(TG)-1022

- ① チーク/防カビ・UV配合コート剤
- ② 988×2180mm
- ③ ¥728,000



KG00BPP2(W)-1022

- ① HDF・ホワイト塗装
- ② 988×2180mm
- ③ ¥616,000



KG93GR(TG)-1022

- ① チーク/防カビ・UV配合コート剤
- ② 988×2180mm
- ③ ¥719,000

KG93GRF(TG)-1022   
 防火設備品  
 ¥829,000



### 室内側のデザイン

室内側は、余白を大切にしたフラッシュデザイン。  
 視線を遮らず、空間に静かに溶け込みます。  
 室外側と同じ天然木を用いることで、ドアの内と外に違和感のないつながりを生み出しました。  
 手を触れたときに伝わる、やわらかな木の質感。  
 室内に、自然な温もりが広がります。  
 縦に流れる木目は、空間をすっきりと見せ、チークやオーク本来の表情を引き立てます。  
 主張しすぎず、しかし確かな存在感を放つ。内観を静かに整える、木のドアです。

# H23



KG94GR(TG)-1023

- ① チーク/防カビ・UV配合コート剤
- ② 988×2280mm
- ③ ¥783,000

KG94GRF(TG)-1023

防火設備品  
¥893,000

※天然木を使った製品のため、チーク・オークのドアの色味、節、木目は均一になりません。  
 ※チークドアの仕上げの防カビ・UV配合コート剤の塗布対象箇所は、室外側厚のみです。  
 室内側扉及び室内外ドア枠は、従来通りのオイルフィニッシュです。  
 ※電池錠シリーズのドアは8ページ掲載の2品番以外にはご提案できません。



チーク内観



オーク内観



開閉イメージ 内観



ガラス付きチーク 内観



## 世界にひとつの、木製ドアを。

スウェーデンドアには、自由な発想で仕上げられる半完成状態のベースドアがあります。KGSJ00(HDF)-1022は、両面に12mmの仕上げ材を貼ることを前提とした構造。縦張り、横張り、ヘリンボーン調など、貼り方次第で表情は大きく変わります。さらに、2025年の法改正後に求められる断熱性能の基準もすでにクリア。性能を土台に、デザインを自由に楽しめる。それが、スウェーデンドアのカスタムデザインです。

※KGSJ00(HDF)-1022の扉厚は45mmのため、12mmの材料を両側に貼り付けると、総扉厚は69mmとなります。8mmよりも薄い、あるいは12mmより厚い材料は貼ることができませんのでご注意ください。



## 自分好みにカスタマイズ 施工バリエーション

張り方や素材の選び方によって、ドアの表情は住まいごとに変化します。地場産材や国産材など、使用する木材は自由。外壁に使った木材と揃えることで、建物全体に統一感を持たせることも可能です。発想次第で、デザインは無限に広がる。住まいと呼応する、オリジナルドアをかたちにできます。



## H22



**KGSJ00(HDF)-1022**  
 ① HDF・半完成状態  
 ② 988×2180mm  
 ③ ¥556,000

※KGSJ00(HDF)は半完成品のため、SwedenDoorの品質保証対象外となります。  
 ※天然木単板厚さ8mmを室内外両面に貼り付けた状態にて断熱性能試験を行い、U値0.98の試験結果は得ています。

①素材・仕上げ ②枠外寸法(W×H) ③税抜価格

## 付属品

### ハンドル



シルバー標準タイプ  
BM-02



シルバーストレートタイプ  
BM-03

### ドアクローザー



YZ05(SV)

### ドアガード



DG-102N(SV)

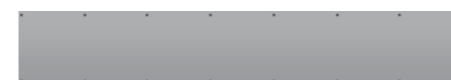
### ドアチェーン



DC-WB(SV)

## オプション

### キックプレート



SD-EX-DOR-STP ステンレス製(ビス付) ¥20,000



SD-EX-DOR-CPP 銅製(ビス付) ¥30,000

※ハンドルはどちらかをお選びいただけます。  
 ※ドア本体価格には、ドアクローザーおよびドアガードが含まれています。  
 ※親子ドアの本体価格には、ドアクローザー×1、ドアチェーン×1が含まれています。  
 ※オプション品は現地取付となります。  
 ※本価格表はすべて消費税別の価格となります。

