

建築材料部ホームページ



[www.livingscandinavia.com/](http://www.livingscandinavia.com/)  
リビングスカンジナビア . コム



クリーンウッド法の対応状況

**GADELIUS**

Established in Japan, 1907

**ガデリウス株式会社** LEH建築材料部

〒107-0052 東京都港区赤坂7-1-1 青山安田ビル4F TEL.03-5414-8762 FAX.03-5414-8755  
〒065-0024 札幌市東区北24条15-4-20 日弘ビル3F TEL.011-743-7710 FAX.011-743-7721  
〒980-0811 宮城県仙台市青葉区一番町1-9-1 仙台トラストタワー10階 CROSSCOOP内  
TEL.022-209-5440 FAX.022-774-1636  
〒650-0001 兵庫県神戸市中央区加納町4-4-17 ニッセイ三宮ビル15F  
TEL.078-331-6574 FAX.078-331-6582

掲載写真色調は、印刷インキや撮影条件により、実際の製品の色調と異なる場合があります。  
なお製品は予告なしに内容その他を変更する場合がございますのでご了承ください。

2026.05

写真はイメージです

**GADELIUS**

Established in Japan, 1907

Live Well, Through the Window.

Sweden Window

スウェーデンウィンドウ カタログ

Vol.3

Sweden Window



Born in Scandinavia.





写真はすべてイメージです

## A Better Life Begins with the Window.

より良い暮らしは、窓から始まる。

窓は、住まいの印象を決めるだけでなく、  
光、熱、音、空気といった環境そのものを整える存在です。

スウェーデンウィンドウは、北欧の厳しい気候の中で生まれ、  
寒さをやわらかく受け止め、ぬくもりを静かに守ることを学んできました。  
夏には、光を取り入れながら、熱を外にとどめ、  
一年を通して心地よい室内環境を支えます。

外の喧騒や荒天から守られた空間には、  
穏やかな時間と、深い安らぎが生まれます。  
窓が変わることで、暮らしは、確かに変わります。





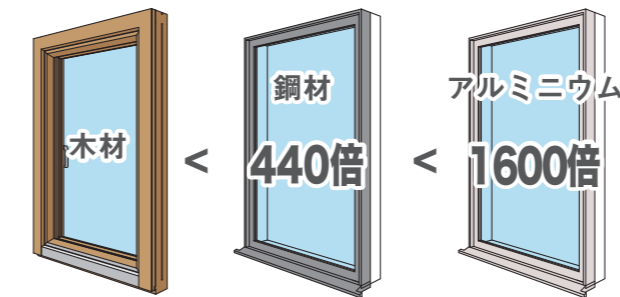
## Performance Begins with Wood.

数値が証明する、揺るぎない性能。

木は、触れた瞬間から違いがわかる断熱素材。  
その性質が、外気を遮り、結露を抑え、室温を安定させます。  
鋼材の約1/440、アルミの約1/1600という低い熱伝導率。  
その結果として、H-8 / W-4 / S-5 / A-4 / T-2という確かな性能。  
数値に裏付けられた性能と、体感できる快適性。その両方を支えています。



### 建築材料の熱伝導率



出典：地方独立行政法人北海道立総合研究機構 林産試験場データ

木の窓は、どこかほっとします。  
触れたときに冷たくなく、部屋の空気もやわらかく感じられる。  
それは、木が外の寒さや暑さを穏やかに受け止め、  
室内のぬくもりをそっと守ってくれる素材だからです。

結露が起りにくく、室温も安定しやすい。  
エアコンに頼りすぎなくても、心地よい時間が続きます。

そして何より、木の質感や表情は、  
日々の暮らしに静かな安心感を与えてくれます。  
性能だけでは測れない、やさしさと温もり。  
それが、スウェーデンウィンドウが木製である理由です。

過酷な自然に鍛えられた性能が、  
日常をやさしく守ります。

**断熱性**  
H-8等級 窓の断熱性能は、住まいの快適さを大きく左右します。スウェーデンウィンドウは、冬の寒さと夏の暑さを抑え、冷暖房効率を高めることで、省エネで心地よい室内環境を実現します。

**耐風圧性**  
S-5等級 最大2400Pa、風速62m/sに耐える高い耐風圧性能。12階建相当の建物にも対応する、安心の強度です。

**水密性**  
W-4等級 強風を伴う豪雨にも耐える、水密等級W-4。一般的に求められる基準を大きく上回り、住まいを雨から守ります。

**気密性**  
A-4等級 最高等級A-4の高い気密性が、熱・音・ホコリの侵入を防止。省エネ性能と快適な室内環境を支えます。

**遮音性**  
T-2等級 遮音性能34.2dB。外の騒音を大幅に抑え、室内に静けさをもたらします。



## Elevate living with refined window choices.

暮らしに合わせて、空間にふさわしい機能を、選ぶ。

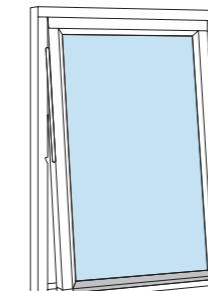
窓は、ただの開口ではありません。

その機能は、空間の質と使い心地を左右する重要な要素です。

ガデリウスのスウェーデンウィンドウは、用途や設置場所に応じて最適な機能を選ぶことで、住まい全体の完成度を高めます。

横軸回転窓、フィックス窓、大開口フィックス、テラスドア、片引き戸。  
用途や空間に合わせて選べる5つのバリエーションが、光・風・景色・動線を美しく整えます。  
主張しすぎないデザインで、空間に自然に調和しながら、確かな存在感を生み出します。  
素材には、あたたかみと質感に優れた木を採用。  
高い断熱性と気密性により、外気の影響を抑え、室内に落ち着いた快適な環境をもたらします。

### AWH (横軸回転窓)

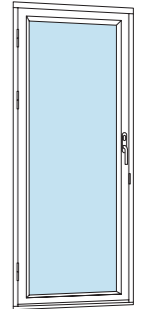


室内で完結する、北欧ならではの窓。

※W1180×H1180

窓の中央にある横軸を中心に回転して開閉するスウェーデン伝統の窓。180°近く回転させることで室内から外側ガラスも清掃できます。

### AWD-I (テラスドアタイプ)

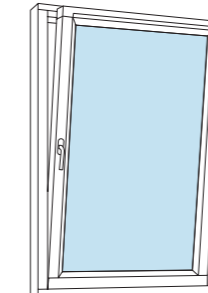
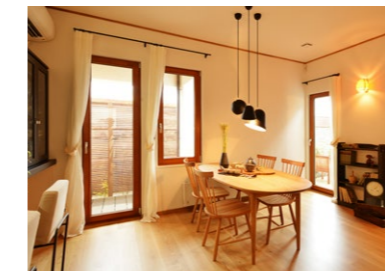


内と外を心地よく繋ぐドア。

全面ガラスタイプ

屋外デッキや庭へ出入りするための開き戸タイプのドア。窓と統一デザインで、大きな開口と高い断熱性能を両立します。

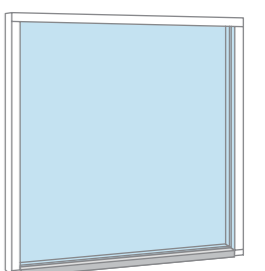
### NDK (ドレーキップ窓)



換気も開閉も、これひとつで。

内開きと内倒しをひとつで切り替えられる高機能ウィンドウ。  
日常の換気から大きな開口による掃除・メンテナンスまで、快適で安全な使い心地を実現します。

### AWK (フィックス窓 大開口タイプ)

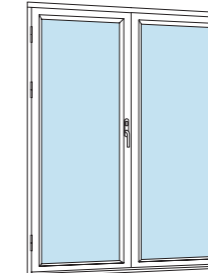
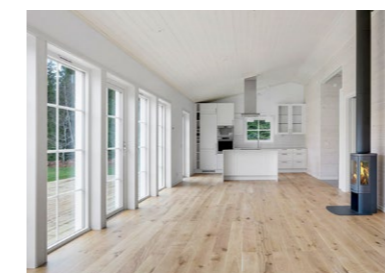


景色を切り取る、大きな一枚。

※W2500×H2500

2.5㎡を超える大きなガラス面が、室内と外の風景をゆるやかにつなぎます。

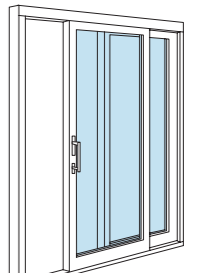
### AWD-II (両開き テラスドアタイプ)



内と外を心地よくつなぐドア。

三点ロック機構のクレモン錠と、任意の開度で固定できるレバーハンドルを標準装備。大きな開口にも対応する両開きテラスドアで、優れた使い勝手と実用性を実現しています。

### GSD (片引き戸 スライディングドア)



日常に馴染む、確かな安心感。

大きな開口をつくれるスライド式の片引き戸です。片側がスライドする構造で、室内外をスムーズにつなぎます。



## Protected by Aluminum. Warmed by Wood.

外部に、強さを。内側に、木のやさしさを  
アルミクラッドという選択

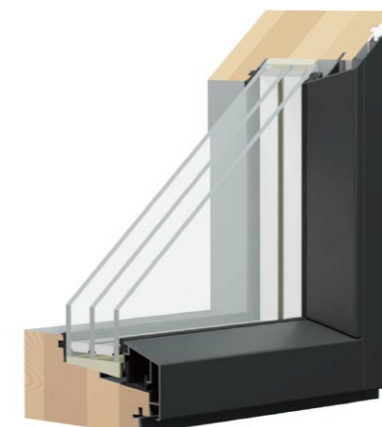
アルミクラッドは、木製窓の外側をアルミで覆うことで、耐候性と耐久性を大きく高めた、スウェーデンウィンドウの最高級仕様です。雨や紫外線、風雪といった過酷な環境にさらされる外部はアルミが守り、室内側には、木ならではの温もりと質感をそのまま残しています。

### 水をためない、北欧ならではの構造

スウェーデンウィンドウのアルミクラッド仕様は、アルミと木の間にあえて隙間を設けた構造を採用しています。万一、雨水が入り込んでも、内部に滞留せず、自然に外へと排出される設計。アルミの下にある木部も、耐久性の高い塗装で仕上げられており、長期にわたって安心して使うことができます。

### メンテナンスから解放されるという価値

外部はアルミが保護するため、再塗装などの外部メンテナンスは不要。美しさと性能を保ちながら、住まい手の負担を大きく軽減します。耐久性、安心感、そして暮らしの余裕。アルミクラッドは、「長く快適に住む」ことを考えた、合理的で美しい選択です。





## Not glass. Layers of comfort.

重ねたのは、ガラスではなく“快適の層”。

三層ガラスは、単にガラスを重ねた構造ではありません。

外気を遮り、室内の快適を守るために設計された“機能的層”です。

熱の出入りを抑え、空気の揺らぎを防ぎ、静けさと安定した温度環境を室内に保ちます。

窓のそばにいても寒くない。朝、結露を拭く必要がない。外の喧騒を忘れる静けさ。

そのひとつひとつが、日常の質を静かに引き上げます。



### 三層構造+ガス層+Low-Eコーティング

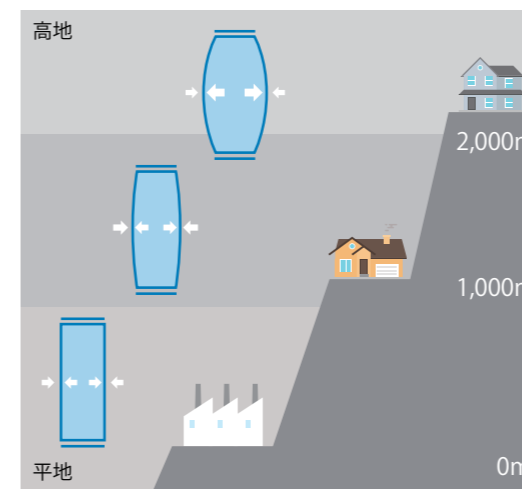
三層ガラスは、3枚のガラスと2つの中空層で構成。アルゴンガスとLow-Eコーティングにより、熱の出入りを抑えます。ガラス・ガス・コーティングが一体となり、高い断熱性と遮音性、安定した室内環境を実現します。

### 圧倒的な断熱性能

三層ガラスは、熱貫流率(U値)約0.5~0.8W/m<sup>2</sup>Kの高断熱性能を実現。一般的な窓に比べ、熱の出入りを大幅に抑えます。冬は暖かさを逃がさず、夏は外の熱を遮り、一年を通して快適な室温環境を保ちます。

### 結露しない室内環境

三層ガラスは室内側のガラス表面温度を下げにくく、結露の発生を抑えます。水滴の付着を防ぐことで、カビやダニの発生リスクを低減し、窓まわりを清潔に保ちます。毎朝の拭き取りから解放され、快適で健やかな室内環境を実現します。



### 高地に対応する「減圧ガラス仕様」

標高1,000mを超える高地では、複層ガラス内部に密閉された空気圧よりも外気圧が低くなるため、内部の空気層が膨張し、ガラスが外側へ膨らむ現象が発生します。

ガデリウスのスウェーデンウィンドウでは、このような気圧差によるガラスへの影響に配慮した「減圧ガラス対応」が可能です。

高地や特殊環境への設置においても、安心してご使用いただけます。

※高所への設置や、極端な温度差がある環境でのご使用を検討されている場合は、事前に営業担当までご相談ください。



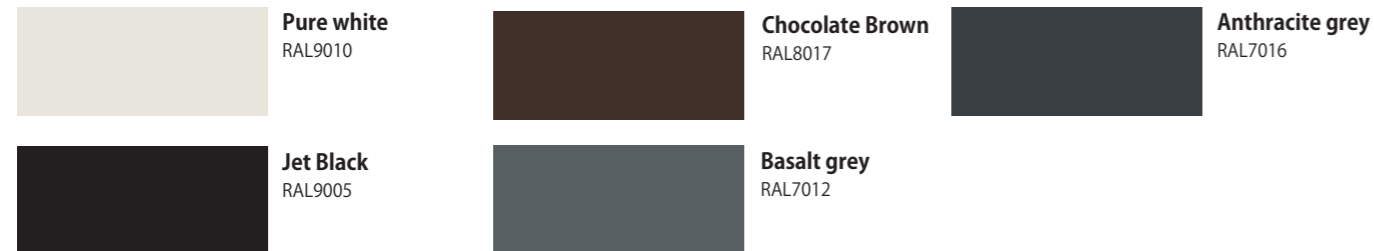


## アルミクラッドシリーズ

### アルミクラッドシリーズのカラーについて(外部)

アルミクラッド部は、建物外観や周囲の景観に調和する、耐候性に優れた高品質塗装アルミで仕上げています。すべて「塗りつぶし塗装(不透色)」で、標準色・特注色から選択可能。外部専用の塗装のため、シャープな印象と美しさを長期間保ちます。

#### 標準色(塗りつぶし)



### アルミクラッドシリーズ(内部) 塗装カラーについて

室内側の木部は、木の質感を活かす仕上げを中心に選べます。

- ・クリア塗装
- ・ステイン塗装(3タイプ)
- ・未塗装
- ・塗りつぶし塗装(5タイプ)

外部のアルミクラッドとは別色でのコーディネートが可能。外は耐久性重視、内は意匠重視という、自由度の高い色使いができます。

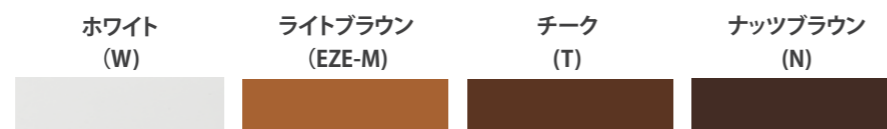
#### クリア塗装

クリア (C)※



※内外別塗装、アルミクラッドシリーズの場合選択可  
※クリア塗装は室内側のみに限ります

#### 塗りつぶし塗装



※ステイン塗装は木目により濃淡に差が出る事があります。※クリア塗装は、フィンガージョイントが目立ちます。予めご了承ください。※木部カラーやアルミカラーの写真は、印刷・表示環境により実物と異なる場合があります。カラーサンプルにてご確認ください。※アルミクラッドシリーズでは、外部側は塗りつぶし塗装仕上げのみとなります(クリア塗装不可)。※ステイン塗装は外部・内部で異なる色を指定することはできません。※外部にステイン塗装を指定した場合、内部にクリア塗装は選べません。※内部にクリア塗装を指定する場合は、外部は塗りつぶし塗装仕上げに限られます。※内外ともにクリア塗装を指定することはできません(内側のみ可能)。

## 通常のカラーオプション

### 木部塗装カラーについて

ご希望により工場での塗装も可能です。標準色は塗りつぶしの白塗装に加え、木目を活かしたステイン塗装3タイプをご用意しています。塗装の塗分けは、外部側に塗りつぶし塗装を施す場合に限り、内部側にパイン材未塗装またはパインクリアー塗装を選択できます。

- ※ステイン塗装は、外部側と内部側で異なる色を指定することはできません。
- ※外部側にステイン塗装を指定した場合、内部側に未塗装・パインクリアー塗装は選択できません。
- ※ステイン塗装品は木目により濃淡に差が出る場合があります。
- ※未塗装およびパインクリアー塗装は、室内側のみに限ります。
- ※未塗装およびパインクリアー塗装は、フィンガージョイントが目立つ場合があります。
- ※木部カラーの写真は、印刷インキや撮影条件により実際の製品と異なる場合があります。必ずカラーサンプルでご確認ください。

#### 標準色(塗りつぶし)

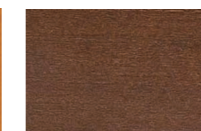


ホワイト

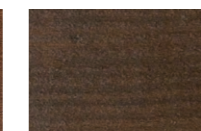
#### 標準色(ステイン塗装)



ライトブラウン



チーク



ナッツブラウン



未塗装



パインクリアー

#### 特注塗分け(塗りつぶし)



RAL8001

RAL8011

RAL8017

- ※【特注塗分け】以下の組み合わせのみ対応可能です:
- ー 外部:RAL8001(塗りつぶし) × 内部:ライトブラウン(EZE-M)
  - ー 外部:RAL8011(塗りつぶし) × 内部:チーク(T)
  - ー 外部:RAL8017(塗りつぶし) × 内部:ナッツブラウン(N)

## 型ガラス

トイレや風呂場などプライバシーを確保したい場所には型ガラスの併用をおすすめします。



コッツウォルド

